

Alberatura cittadina

Monitoraggio ed interventi sul
patrimonio arboreo

Introduzione

Fa più rumore un albero che cade
che una foresta che cresce.

(Lao Tzu)

Principi

La gestione della foresta urbana, dall'impianto al rinnovamento, deve rispondere a una visione organica e armonica, finalizzata ai seguenti obiettivi:

- perpetuazione del patrimonio attraverso il rinnovamento
- aumento della copertura arborea
- salvaguardia della pubblica incolumità

Concetti

La gestione di questo patrimonio si fonda su alcuni concetti fondamentali:

- l'albero è un organismo vivente che va considerato e rispettato tenendo conto del suo ciclo vitale;
- la città è un ambiente artificiale quindi gli alberi non si possono gestire come se crescessero in un bosco;
- la sicurezza dei cittadini va sempre tutelata, qualora l'albero non risulti più sicuro, per debolezze strutturali, se ne decide l'abbattimento.

Stato delle alberature, interventi

Valutazione accurata delle alberature che si trovano nella fase di senescenza, che presentano importanti difetti e che, per la loro posizione, rappresentano un marcato rischio di schianto con conseguenze devastanti;

Aree verdi oggetto d'indagine:

- Parco Ciani
- Parco villa Saroli
- Parco S. Michele
- Scuole elementari Lambertenghi
- Comparto ex Campari/nuovo campus USI/SUPSI
- Viale Castagnola

Metodologia adottata

Metodo:

- analisi visiva (VTA)
- casi sospetti e alberi di pregio:
analisi strumentale (Resistograph e tomografo)

Parco Ciani

Intervento: n. 03/2015
Lugano – Parco Ciani

Priorità
I

Sezione PR: Lugano		
Zona: Parco Ciani		
Mappale: n. 381		
Abbattimento:		
Fase 1 ● :	Fase 2 ● :	
1 Faggio	1 Pino nero	
2 Tiglio	2 Tiglio	
1 Pino silvestre	1 Carpino	
4 Quercia	Totale 4	
1 Abete		
Totale 9		
Piantagione:		
● Alberi ● Arbusti		
1 Sughero	3 Acero di monte	1 Olmo
9 Tiglio	1 Canfora	1 Noce del Caucaso
7 Quercia	1 Magnolia grandiflora	3 Leccio
2 Cedro del Libano	1 Ginkgo biloba	Totale 38
4 Acero campestre	3 Carpino	
	1 Platano	

Parco Ciani

Ortofoto - abbattimenti (posizione alberi indicativa):

Fase 1 ●

Fase 2 ●



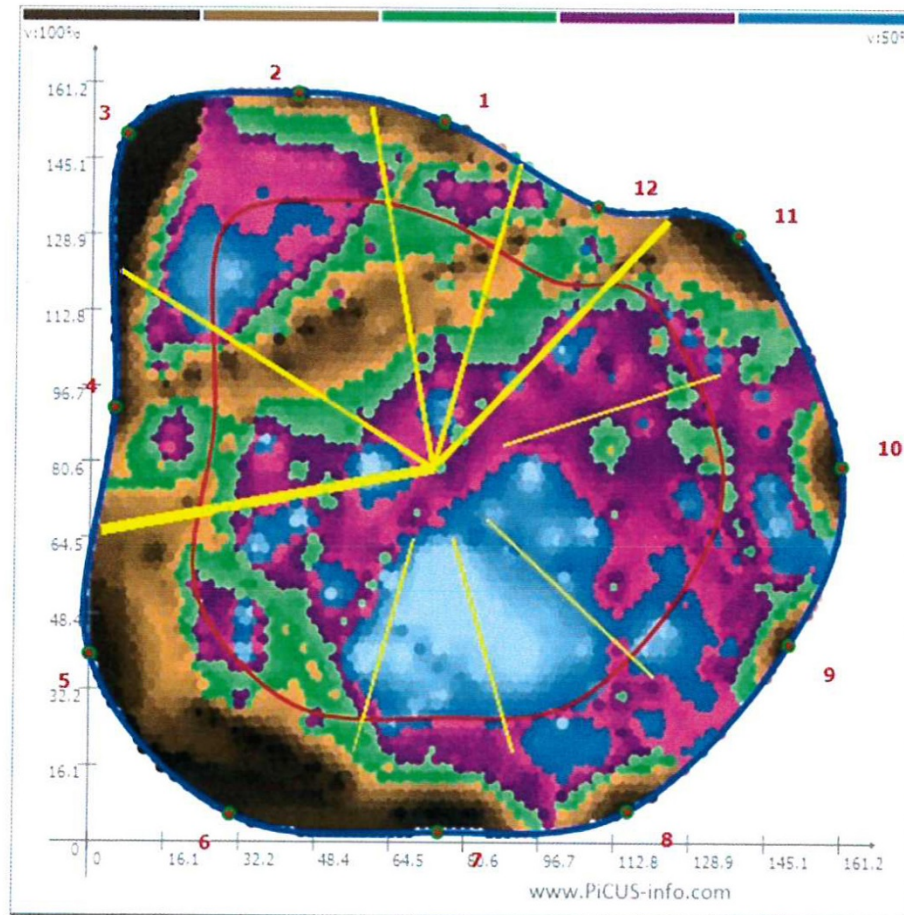
Parco Ciani

Raccolta fotografica



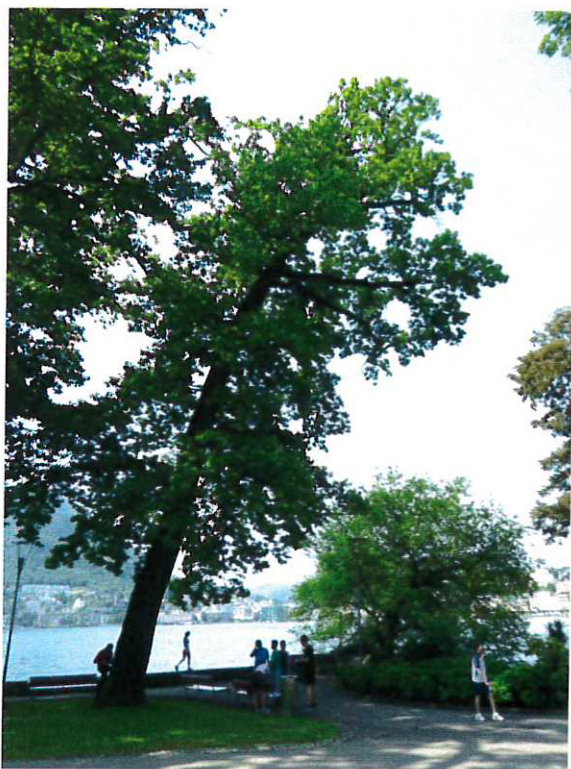
Parco Ciani

Immagini tomografo:



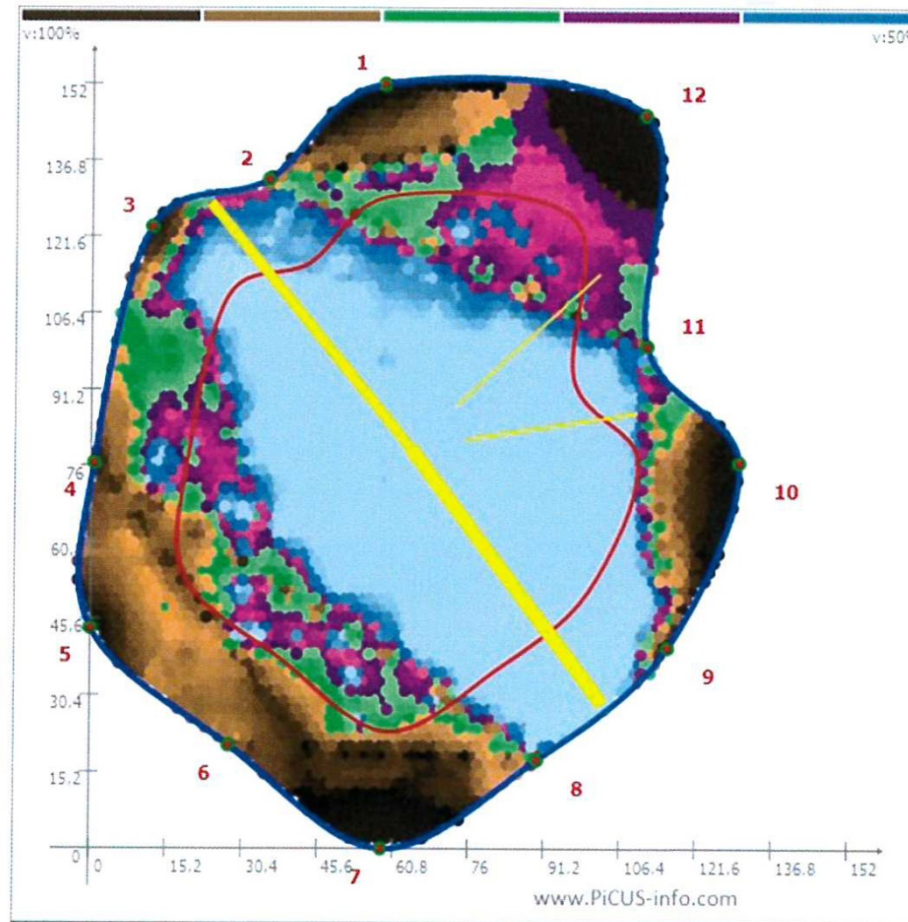
Parco Ciani

Raccolta fotografica:



Parco Ciani

Immagini tomografo:



Parco Ciani

Ortofoto - piantagioni (posizione alberi indicativa, alcuni punti rappresentano più alberature):

Fase 1 ● ●
Fase 2 ● ●



Parco villa Saroli

Intervento: n. 02/2015

Lugano – Villa Saroli

Priorità

I

Sezione PR:

Lugano

Zona:

Parco Villa Saroli

Mappale:

n. 863

Abbattimento:

1 Abete di Douglas

3 Cipresso di Lawson

1 Albero di Giuda

Totale 5

Piantazione:

4 Storace (*Liquidambar styraciflua*)

1 Cedro del Libano (*Cedrus libani*)

1 Parrotia persica

1 Cornus controversia 'Variegata'

1 Albero del tulipano

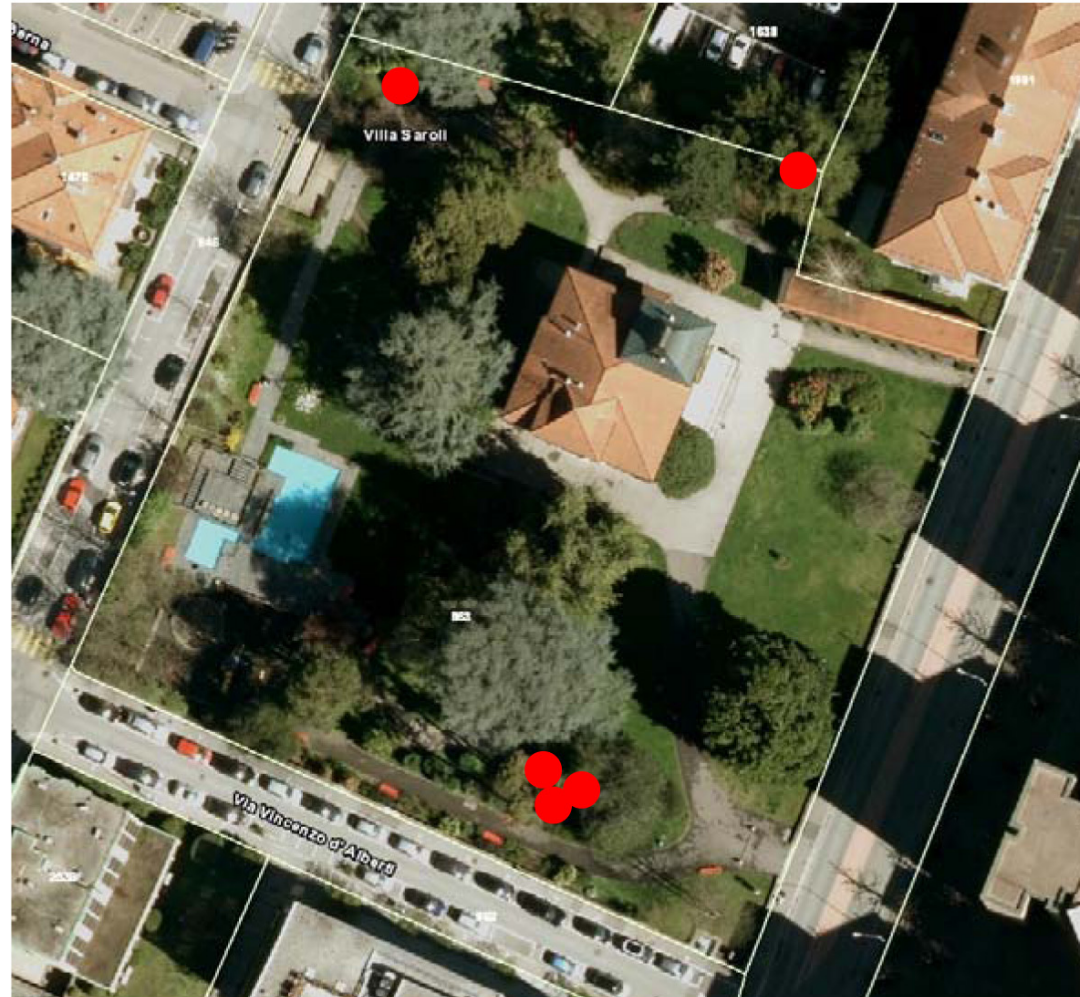
1 Corbezzolo

1 Albero dei fazzoletti

Totale 10

Parco villa Saroli

Ortofoto - abbattimenti (posizione alberi indicativa):



Parco villa Saroli

Ortofoto – nuove piantagioni (posizione alberi indicativa):



Parco villa Saroli

Raccolta fotografica



Parco S. Michele

Intervento: n. 04/2015

Lugano – Parco S. Michele

Priorità

I

Sezione PR:
Castagnola

Zona:
Parco San Michele

Mappale:
n. 253

Abbattimento: ●
3 Quercia
6 Carpini
Totale 9

Piantagione: ●
6 Carpini
3 Quercia
5 Alberi da frutto
Totale 14

Parco S. Michele

Ortofoto - abbattimenti (posizione alberi indicativa):



Parco S. Michele



Parco S. Michele

Raccolta fotografica



SE Lambertenghi

Intervento: n. 01/2015

Lugano – SE Lambertenghi

Priorità

I

Sezione PR:
Lugano

Zona:
Via Lambertenghi – SE Lambertenghi

Mappale:
n. 505

Abbattimento:

Fase 1 ●

12 Tigli (urgente – fase 1)

5 Acero (urgente – fase 1)

1 Canfora (urgente – fase 1)

1 Ciliegio (urgente – fase 1)

Fase 2 ●

5 Tigli (fase successiva)

1 Canfora (fase successiva)

Piantagione:

Fase 1 ●

10 Bagolaro (*Celtis australis*)

8 Quercia (*Quercus petrae*)

1 Carpino (*Carpinus betulus*)

Fase 2 ●

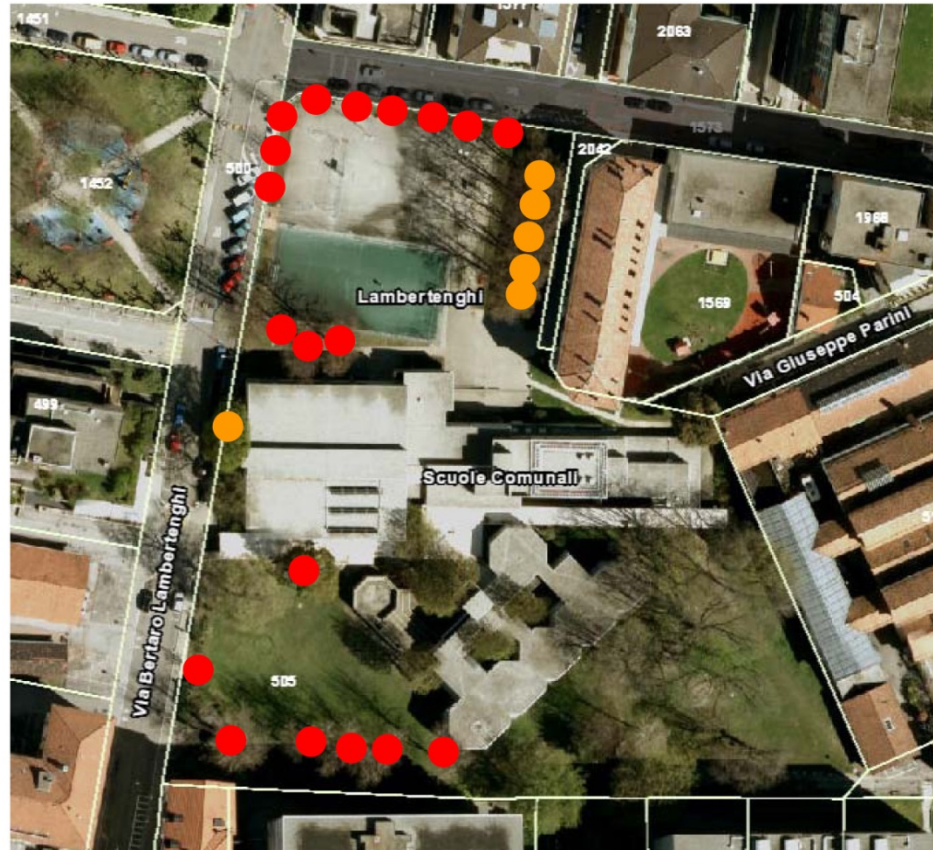
3 Bagolaro (*Celtis australis*)

11 Gingko colonnare (*Ginkgo biloba* 'Fastigiata Blagon')

SE Lambertenghi

Ortofoto - abbattimenti (posizione alberi indicativa):

Fase 1 ●
Fase 2 ●



SE Lambertenghi

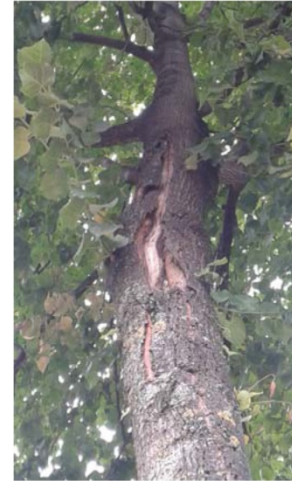
Raccolta fotografica



Tiglio



Tiglio



Tiglio



Tiglio



Ciliegio



Ciliegio

Ex Campari

Ortofoto (posizione alberi indicativa):



Ex Campari

Raccolta fotografica:



Riepilogo interventi

2015-2016

Ca. 2020

luogo	abbattimenti	piantagioni	abbattimenti	piantagioni
Parco Ciani	9	38	4	3
Villa Saroli	5	10	-	-
Lambertenghi	19	19	6	15
S. Michele	9	14	-	-
Ex Campari	24	24	-	-
Totale	66	105	10	18

Il Censimento del verde

Il censimento del verde è lo strumento conoscitivo per eccellenza inteso come raccolta e collezione di tutti i dati riferiti al patrimonio vegetale:

- numero di alberi
- specie e caratteristiche
- stato di salute
- storico degli interventi
- programmazione dei lavori

Il Censimento del verde



Fine

