

AVVIO REVISIONE DEL PIANO REGOLATORE DELLA NUOVA LUGANO

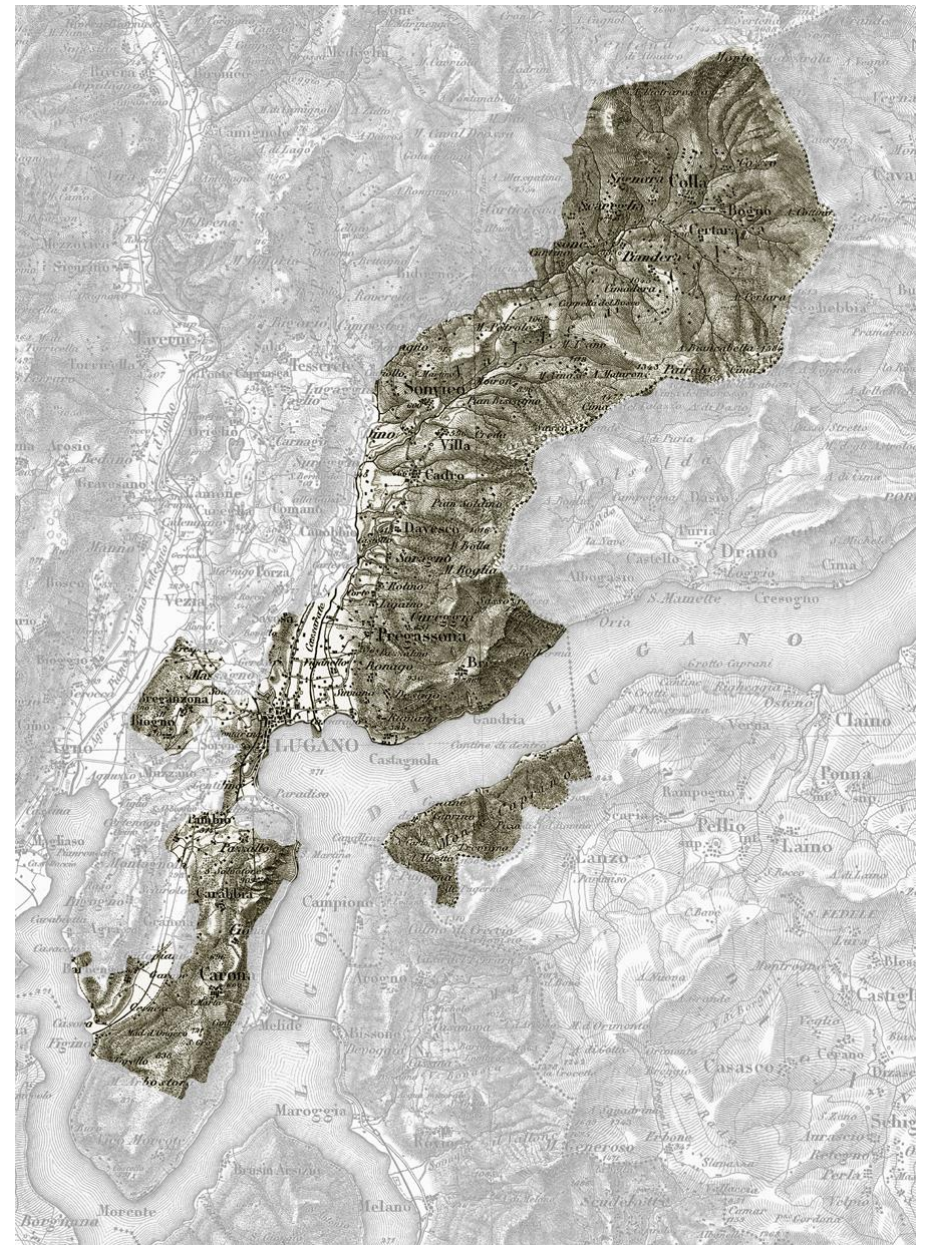
MM credito per Masterplan

MM credito per revisione PR Brè

2 ottobre 2015

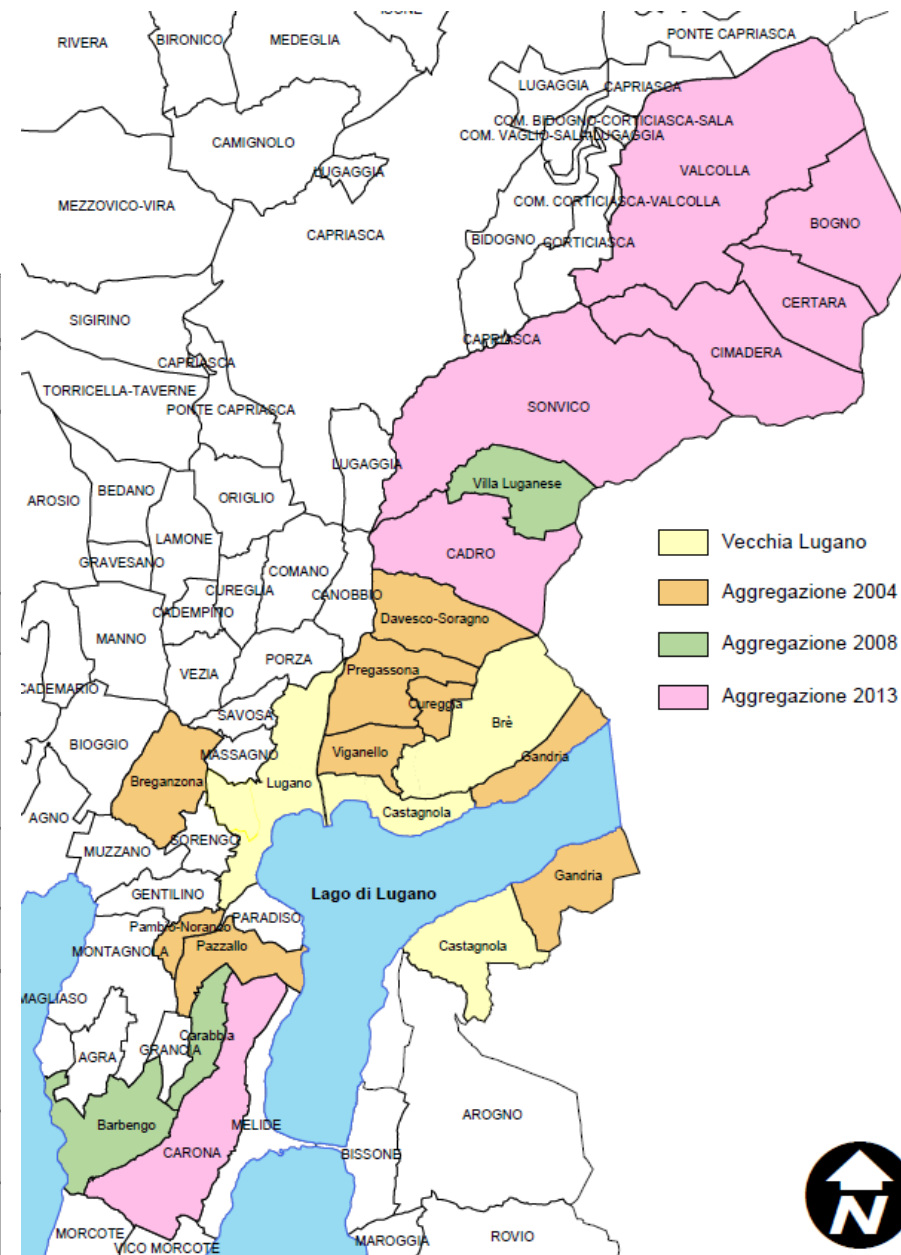


DPAM
Arch. Marco Hubeli
Direttore

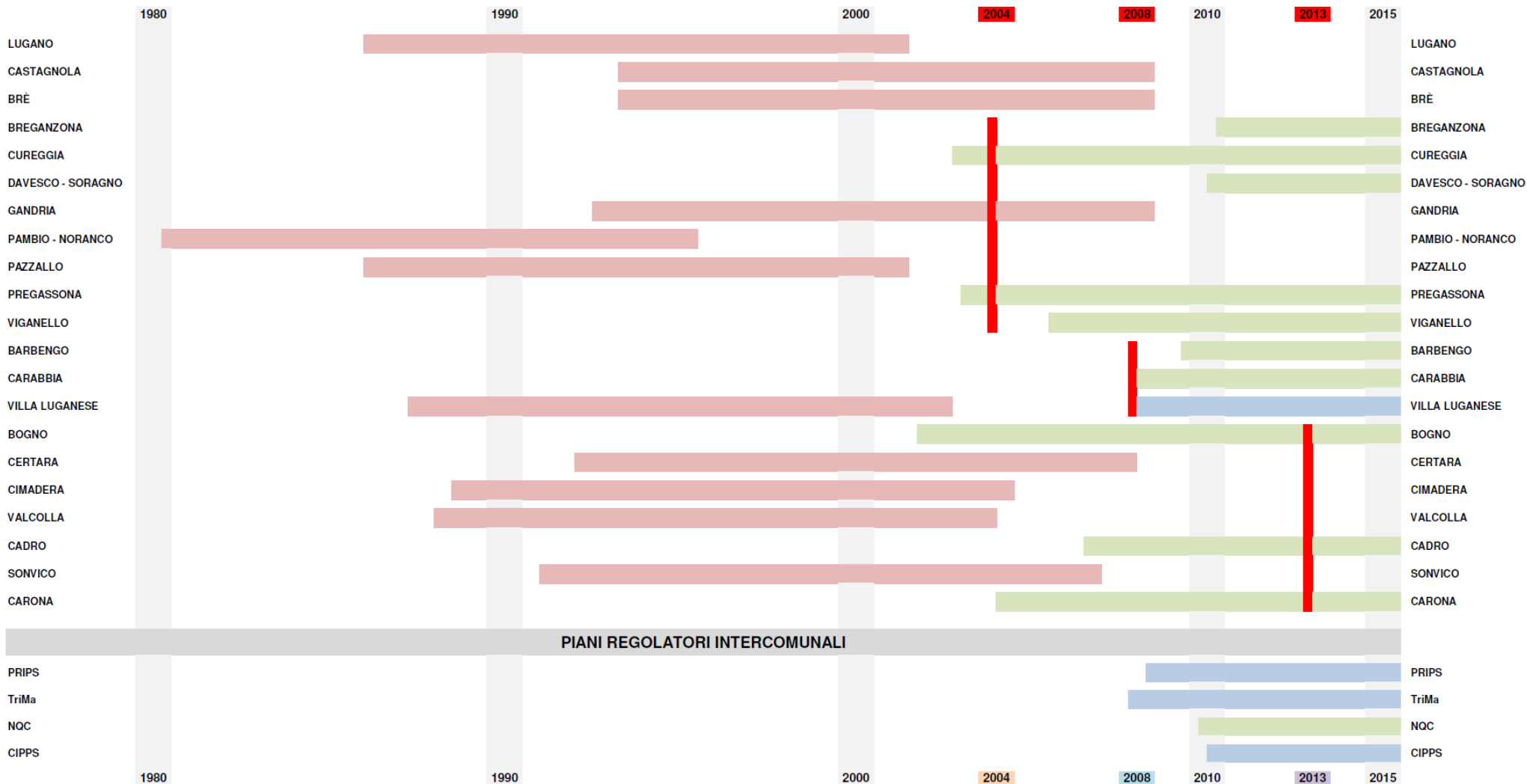


Lo sviluppo territoriale della Città

Anno	Sezioni – Quartieri	Abitanti	Km ²
2003	Lugano, Castagnola e Brè	29'000	11.73
2004	1 ^a aggregazione con i Comuni di Breganzona, Cureggia, Davesco-Soragno, Pambio-Noranco, Pazzallo, Pregassona e Viganello		
	Totale	55'000	24.36
	Incremento percentuale	90%	108%
2008	2 ^a aggregazione con i Comuni di Barbengo, Carabbia e Villa Luganese		
	Totale	58'000	32.09
	Incremento percentuale	100%	174%
2013	3 ^a aggregazione con i Comuni di Bogno, Cadro, Carona, Certara, Cimadera, Sonvico e Valcolla		
	Totale	65'000	71.13
	Incremento percentuale	124%	506%



Stato dei Piani regolatori di Lugano



Principali revisioni e adeguamenti in corso

- **Barbengo: varianti di adeguamento**
- **Carabbia: varianti di adeguamento**
- **Villa Luganese: revisione del PR**
- **Cadro: varianti di adeguamento**
- **Carona: varianti di adeguamento**
- **Sonvico: varianti di adeguamento**
- **Valcolla: varianti di adeguamento**
- **Varianti diverse**

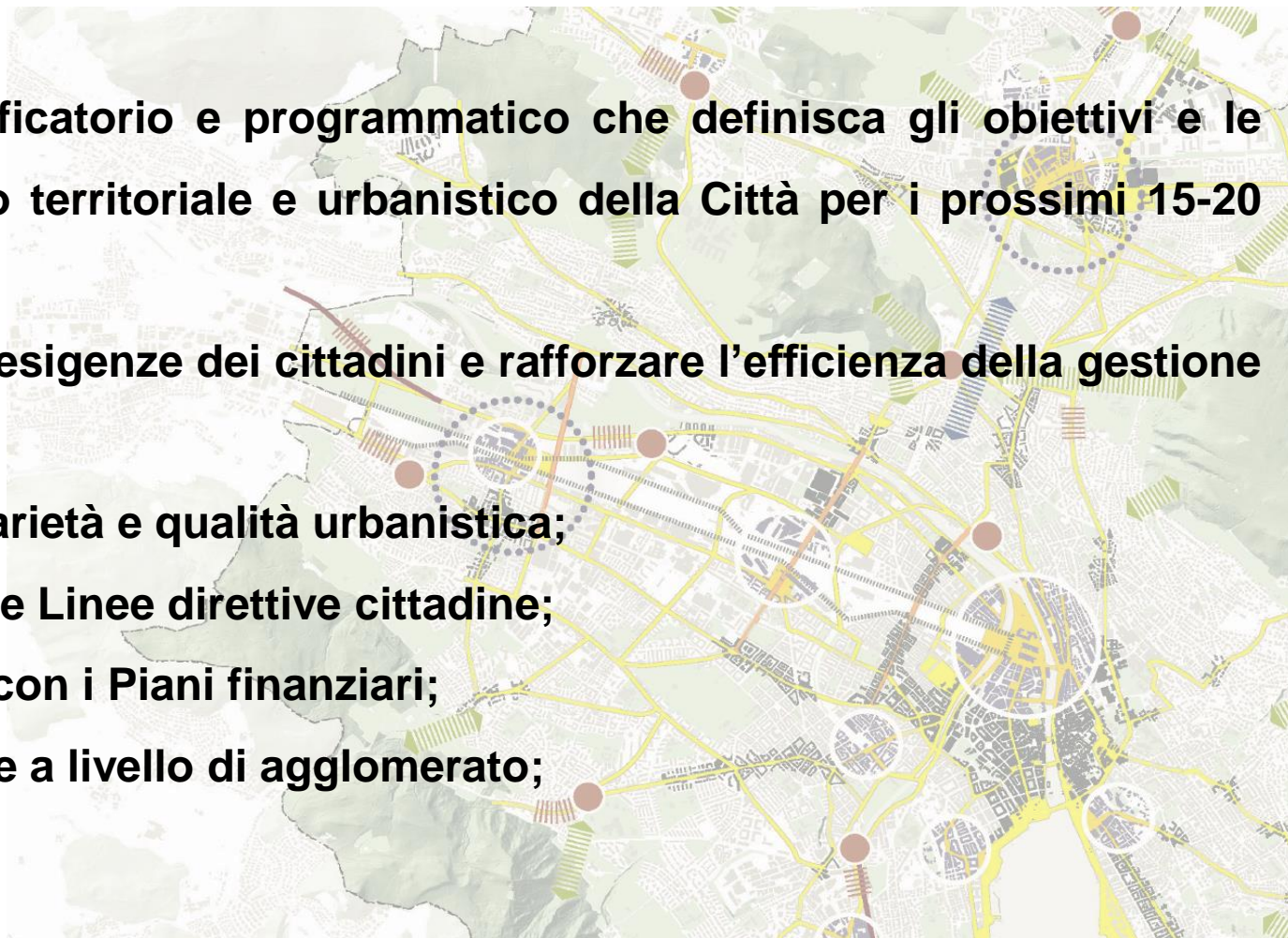


Modalità d'attuazione della revisione generale

- **FASE I (Richiesta credito oggetto del MM)**
 - Concorso pubblico team di specialisti con procedura selettiva (prequalifica)
 - Elaborazione Piano direttore comunale / Masterplan
- **Parallelamente**
 - Avvio anticipato revisione PR di Brè (oggetto di MM specifico) come stabilito dalla Mozione n. 3616 accolta dal CC il 2.02.2015
- **FASE II**
 - Revisione vera e propria dei PR per comparti o sezioni secondo le procedure previste dalla Lst, in base alle priorità e risorse disponibili, basate sui concetti e obiettivi stabiliti dal Masterplan, sulla base di MM specifici;

Piano direttore comunale / Masterplan

- **Strumento pianificatorio e programmatico che definisca gli obiettivi e le linee di sviluppo territoriale e urbanistico della Città per i prossimi 15-20 anni;**
- **Rispondere alle esigenze dei cittadini e rafforzare l'efficienza della gestione del territorio;**
- **Principio di unitarietà e qualità urbanistica;**
- **Integrazione delle Linee direttive cittadine;**
- **Coordinamento con i Piani finanziari;**
- **Visione regionale a livello di agglomerato;**



Organizzazione e compiti

MUNICIPIO

Elaborazione obiettivi generali
Controllo e monitoring

DPAM

Direzione di progetto

DIVISIONE COMUNICAZIONE

Coordinamento e interfaccia comunicazione / partecipazione pubblica

CONSULENTI ESTERNI

Consulenza tecnica alla direzione di progetto

GRUPPO INTERDICASTERIALE DI ACCOMPAGNAMENTO TECNICO

Elaborazione degli obiettivi tematici

SERVIZI CANTONALI

Consulenza

GRUPPO DI LAVORO /
CONSORZIO DI PIANIFICAZIONE

Elaborazione obiettivi tematici
Raccolta e elaborazione studi specifici
Elaborazione del Masterplan

Obiettivi

- **Definire i principi e gli obiettivi generali della Nuova Lugano in materia di sviluppo territoriale e modello urbanistico;**
- **Integrare le linee direttive di sviluppo del polo per i prossimi 15-20 anni;**
- **Orientare lo sviluppo della Città valorizzando i suoi punti forti e ottimizzare l'uso e la gestione del territorio;**
- **Dotare progressivamente la Città di un Piano regolatore unitario, sistematico e coordinato per tutte le Sezioni che la compongono;**
- **Aggiornare gli ordinamenti pianificatori alle basi legali nel frattempo modificate, in particolare alla Legge sullo sviluppo territoriale in vigore dal 1° gennaio 2012;**
- **Adeguare il PR della Nuova Lugano agli obiettivi, indicazioni e misure definite da pianificazioni di ordine superiore**

TEMI PRINCIPALI

- Spazi verdi e aree pubbliche
- Qualità dell'ambiente
- Qualità degli spazi pubblici
- Rete trasporti pubblici e mobilità lenta
- Infrastrutture e opere di genio civile
- Qualità architettonica
- Politica energetica
- Patrimonio culturale, storico e architettonico
- Condizioni quadro per una politica dell'alloggio



Tempi di attuazione – FASE I

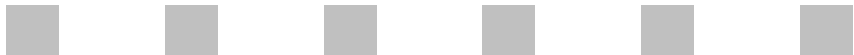
	2016					2017				2018				2019				2020				
	IV	I	II	III	IV	I	II	III	IV	I	II	III	IV	I	II	III	IV	I	II	III	IV	
1a FASE																						
Messaggio Municipale al CC.																						
Definizione organigramma e metodologia																						
Concorso pubblico																						
Cicli di conferenze / informazione																						
Mandati e creazione gruppo lavoro																						
Definizione obiettivi pianificatori generali																						
Raccolta elaborazione studi specifici																						
"pianificazione partecipata" / informazione pubblica																						
Elaborazione Piano di indirizzo																						
Approvazione Municipio																						
Trasmissione atti al DT per osservazioni																						
Elaborazione osservazioni DT e partecipazione pubblica																						
2a FASE																						

Tempi di attuazione – Revisione PR Brè

		2016				2017				2018			
	IV	I	II	III	IV	I	II	III	IV	I	II	III	IV
Messaggio Municipale al CC.													
Concorso pubblico													
Mandati e creazione gruppo lavoro													
Definizione obiettivi pianificatori generali													
Raccolta elaborazione studi specifici													
"pianificazione partecipata" / informazione pubblica													
Elaborazione Piano di indirizzo													
Approvazione Municipio													
Trasmissione atti al DT per osservazioni													
Elaborazione osservazioni DT e partecipazione pubblica													

Informazione e partecipazione

- Oltre le esigenze minime di legge
- Ampio coinvolgimento
- Avvio di un dibattito sul futuro dell'agglomerato



Messaggio municipale

- Richiesta di credito di Fr. 1'410'000 per l'elaborazione del Masterplan e Informazione pubblica (FASE I della Revisione del PR unitario della Nuova Lugano);
- Richiesta di credito di Fr. 286'200 per la revisione del PR di Brè

