

NUOVO POLO SPORTIVO E DEGLI EVENTI



Città di Lugano

Cruz y Ortiz Arquitectos + Giraudi Radczuweit Architetti

collaboratori:

Fürst Laffranchi Bauingenieure
Citec Ingénieurs Conseils



La costruzione si situa in una valle fluviale, una condizione che ci ha suggerito di optare per una costruzione molto orizzontale e unitaria.

Sotto una grande copertura unitaria si pretende di ottenere una totale trasparenza cercando di annullare ogni possibile barriera visiva.

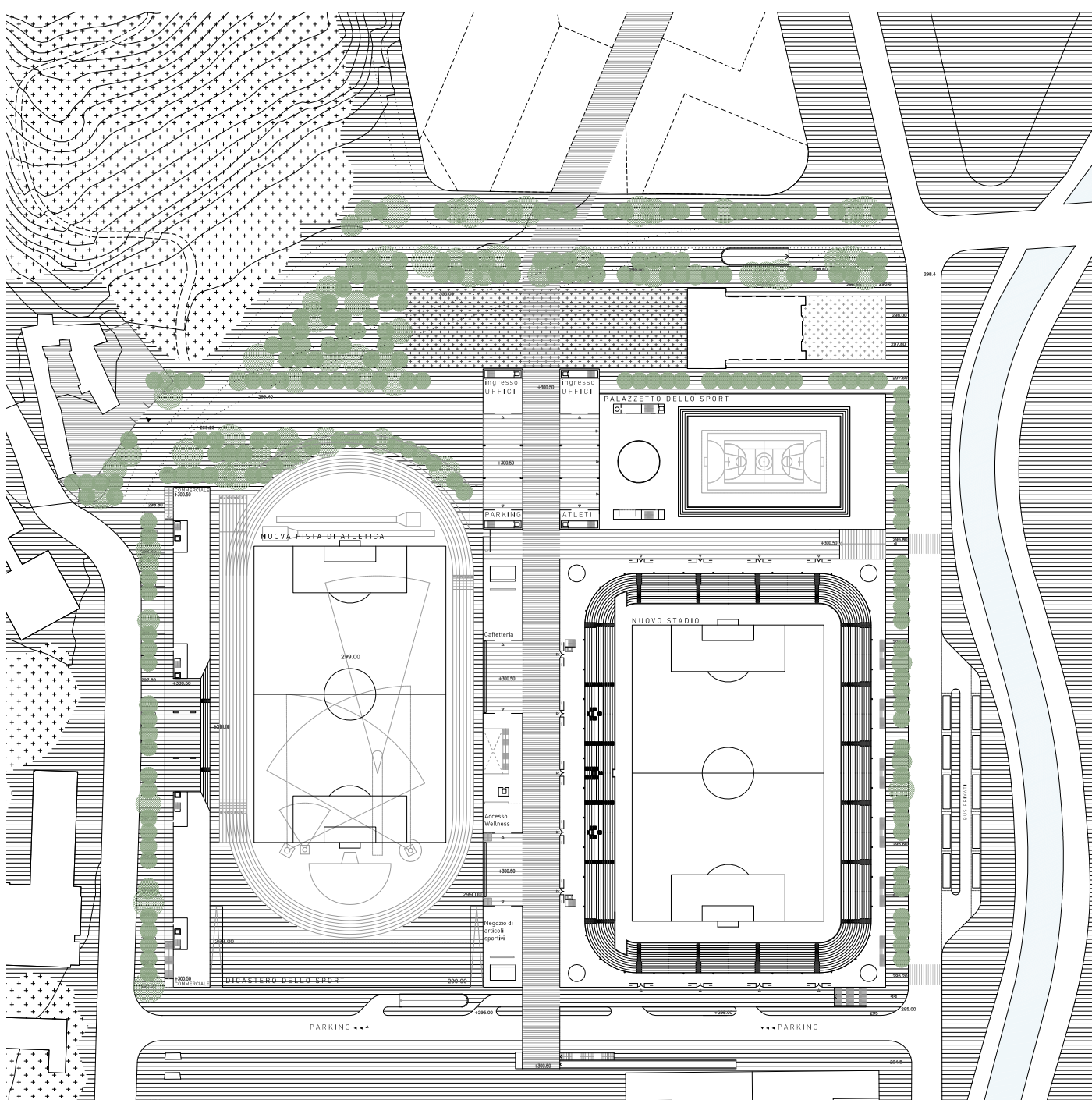
Il complesso si organizza intorno a due assi: il principale, con orientazione Nord Sud, che collega il Palazzetto del Ghiaccio con i campi di calcio e l'est Ovest, che s'interseca con il precedente generando quattro settori dove troveranno posto lo stadio, il palazzetto dello sport, l'edificio di servizi generali e le torri per uffici.

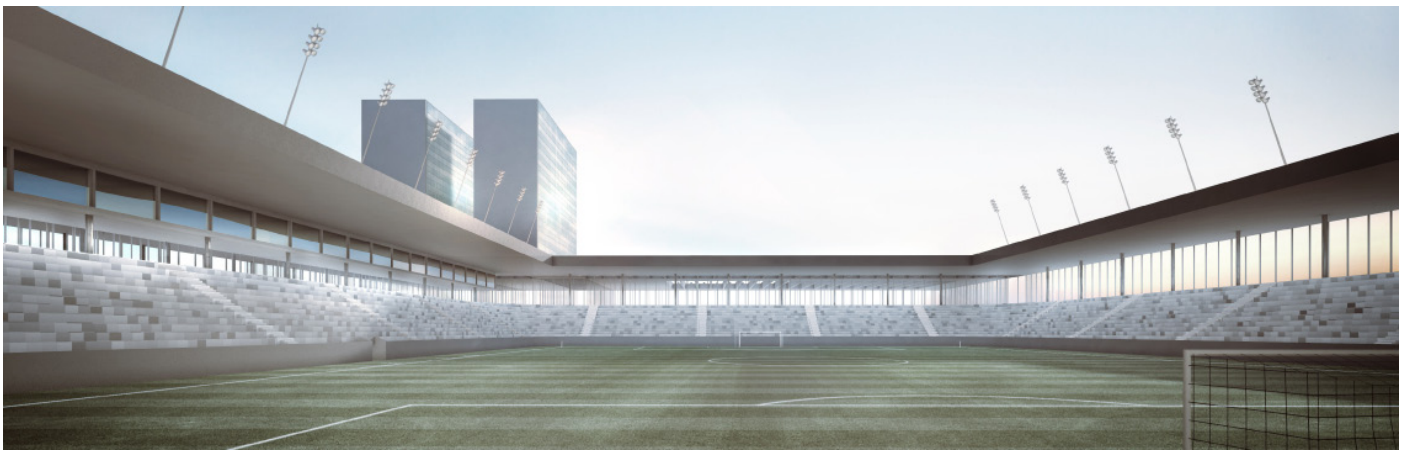
Un impianto molto preciso, un rettangolo diviso in parti per garantire lo sviluppo per fasi, ma anche un gesto deciso e memorabile nella planimetria di Lugano.

L'orizzontalità dell'insieme supporterà verso Nord l'emergenza radicale delle due torri parallele di uffici.

Ambedue segnano e rimarkano l'accesso alla spina dorsale del complesso.

Le due torri costituiscono un segnale preciso, una porta d'entrata, un segno legato al nuovo varco d'accesso a Lugano da Nord.





PALAZZETTO DELLO SPORT

Piano Terra	
Circolazione	2'601,59 mq
Spettatori fissi	604,45 mq
TOTALE	3'206,04 mq
Livello -1	
Palestra	1'728,00 mq
Vip-lounge	343,62 mq
Deposito attrezzi	353,28 mq
Ingresso	192,78 mq
Spogliatoio	1'146,95 mq
Scherma	291,11 mq
TOTALE	4'056,11 mq
Livello -2	
Campo da gioco	1'728,00 mq
Palestra multifunzionale	1'048,96 mq
Deposito attrezzi	353,28 mq
Ingresso	192,78 mq
Spogliatoio	1'146,95 mq
Scherma	291,11 mq
TOTALE	4'056,11 mq
Circolazione esterna	1'065,75 mq
TOTALE PALAZZETTO	14'371,38 mq

EDIFICIO SERVIZI

Piano Terra	
Accesso wellness	593,60 mq
Caffetteria	403,97 mq
Negozio articoli sportivi	403,13 mq
TOTALE	1'400,70 mq
Livello -1	
Wellness	4'430,06 mq
TOTALE	4'430,06 mq
TOTALE REDDITIZIO	
Circolazione esterna	2'729,93 mq
TOTALE EDIFICIO SERVIZI	12'990,70 mq

STADIO DI CALCIO

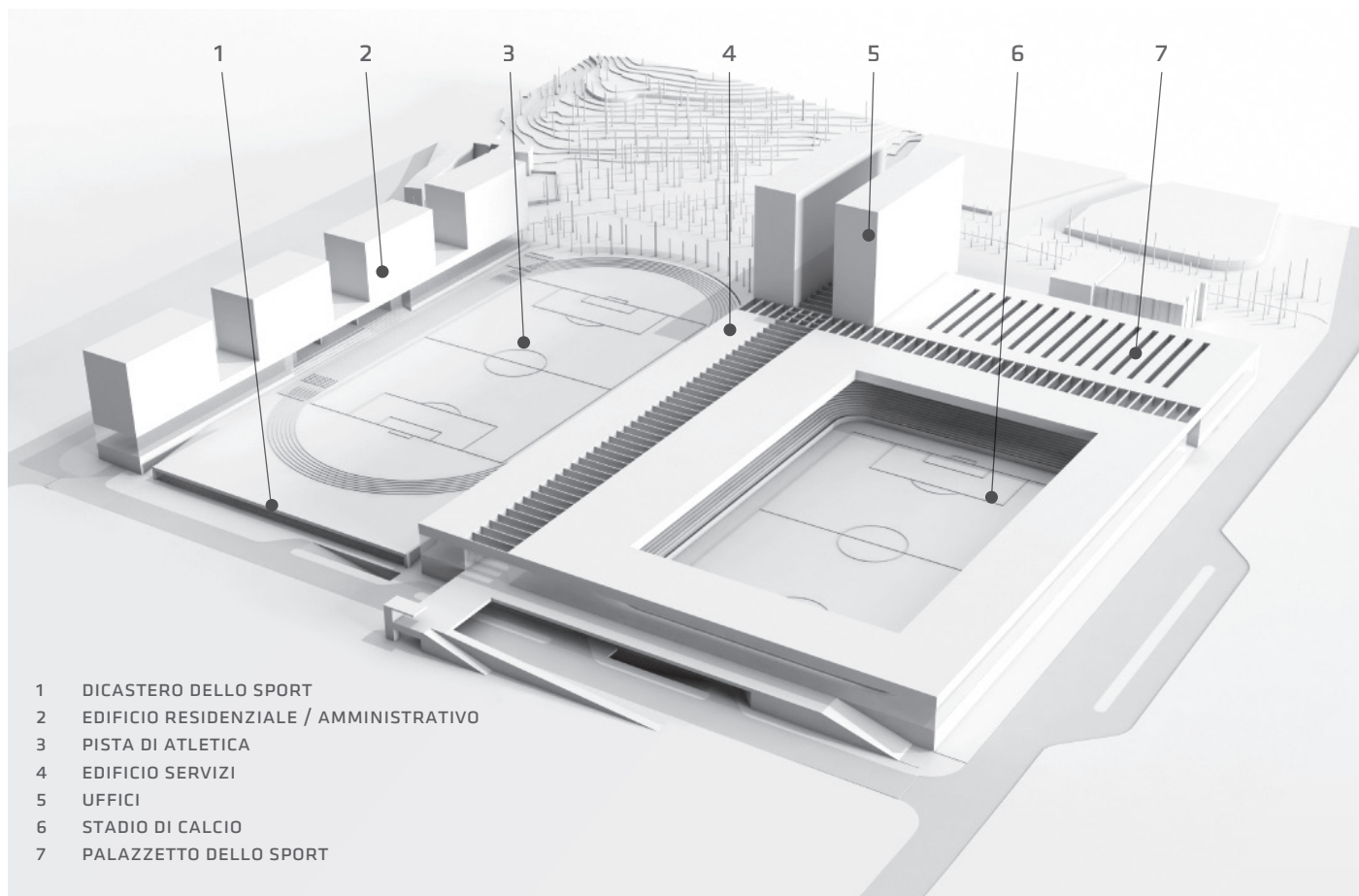
Piano Terra	
Circolazione spettatori	2'601,59 mq
Spalti	604,45 mq
TOTALE	7'975,45 mq
Livello -1	
Vip-lounge	1'070,21 mq
Spettatori	4'362,32 mq
TOTALE	5'432,53 mq
Livello -2	
Giocatori + stampa	2'978,68 mq
TOTALE	2'978,68 mq
TOTALE STADIO	16'386,66 mq

EDIFICIO RESIDENZIALE

Piano Terra	
Accessi alle Residenze / Uffici Commerciali	235,00 mq
TOTALE	1'501,15 mq
Livello +1	
Residenze / Uffici	235,00 mq
TOTALE	2'835,04 mq
Pianta Piano Tipo (x6)	
Residenze / Uffici	12'344,64 mq
TOTALE REDDITIZIO	16'915,83 mq
Livello -1	
Parking (115 posti)	2'835,04 mq
TOTALE RESIDENZIALE	19'750,87 mq

UFFICI

Piano Terra	
Ingresso	4'41,84 mq
TOTALE	441,84 mq
Pianta Piano Tipo	
Uffici	15'926,40 mq
TOTALE REDDITIZIO	16'368,24 mq
Circolazione esterna	1'065,75 mq
Livello -2	
Parking (196 posti)	6'255,78 mq
TOTALE	6'255,78 mq
TOTALE UFFICI	23'689,77 mq



- 1 DICASTERO DELLO SPORT
- 2 EDIFICIO RESIDENZIALE / AMMINISTRATIVO
- 3 PISTA DI ATLETICA
- 4 EDIFICIO SERVIZI
- 5 UFFICI
- 6 STADIO DI CALCIO
- 7 PALAZZETTO DELLO SPORT