

08 febbraio 2024



Comparto Funicolare degli Angioli

**Concorso di progetto di architettura
a una fase a procedura selettiva**

On. Karin Valenzano Rossi – Capo Dicastero DSU
arch. F. Colombo/ A. Casiraghi – coordinatori procedura
arch. Nicoletta Crivelli – Spazi Pubblici

Città di Lugano

Divisione Spazi Urbani
Spazi Pubblici

Area di concorso e sottomoduli



SM1: Area imbarcadero con piazza Luini e lungolago sino a monumento Washington.

SM2: Area scalinata, torretta intermedia e "retro LAC".

SM3: Area funicolare torretta di arrivo, torretta e passerella. Parco Tassino, torretta Enderlin, area parcheggio camper.

Riattivazione storica della funicolare



Risultati del concorso

per il sotto-modulo SM1

1' Rango 1' Premio Progetto n. 05 LE CITTÀ CONTINUE

2' Rango 2' Premio Progetto n. 04 BELLE ÉPOQUE

3' Rango 3' Premio Progetto n. 06 Su per Giù

per i sotto-moduli SM2, SM3

1' Rango 1' Premio Progetto n. 04 BELLE ÉPOQUE

2' Rango 2' Premio Progetto n. 05 LE CITTÀ CONTINUE

3' Rango 3' Premio Progetto n. 06 Su per Giù



N. 05 LE CITTÀ CONTINUE
1' Rango 1' Premio per SM1

Team: Pessina / Ingeni / Reali-Guscetti / Eugster

Architetto 1 (capofila) Luca Pessina Architetti SA, Lugano - Zurigo Collaboratori: Marta Locarno, Luca Pessina
Ingegnere civile 1 Ingeni SA, Zürich Collaboratori: Lorenzo Moresi, Francesco Snozzi, Gabriele Meroni
Ingegnere civile 2 Reali e Guscetti Studio d'ingegneria SA, Ambri Collaboratori: Raul Reali Architetto
paesaggista 1 LORENZ EUGSTER, Landschaftsarchitektur und Städtebau GmbH, Zürich Collaboratori: Federica Bernardelli, Annabel Dauerhut, Lorenz Eugster N.

LE CITTÀ CONTINUE





LE CITTÀ CONTINUE



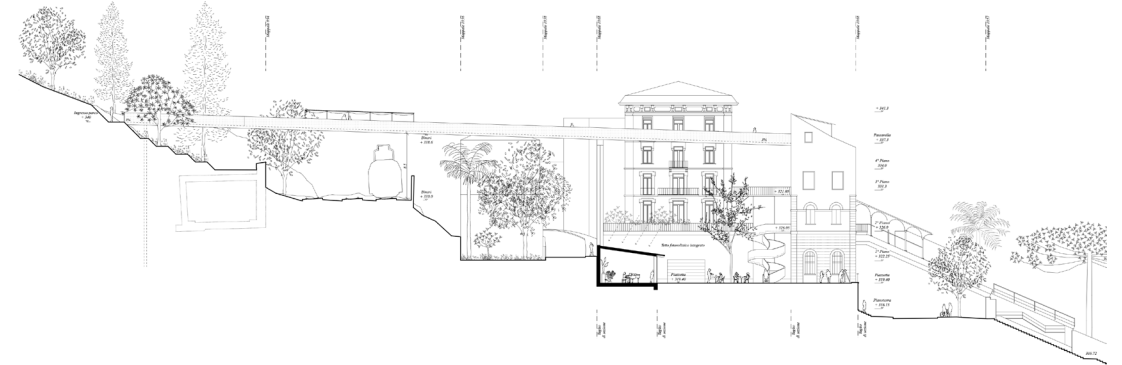
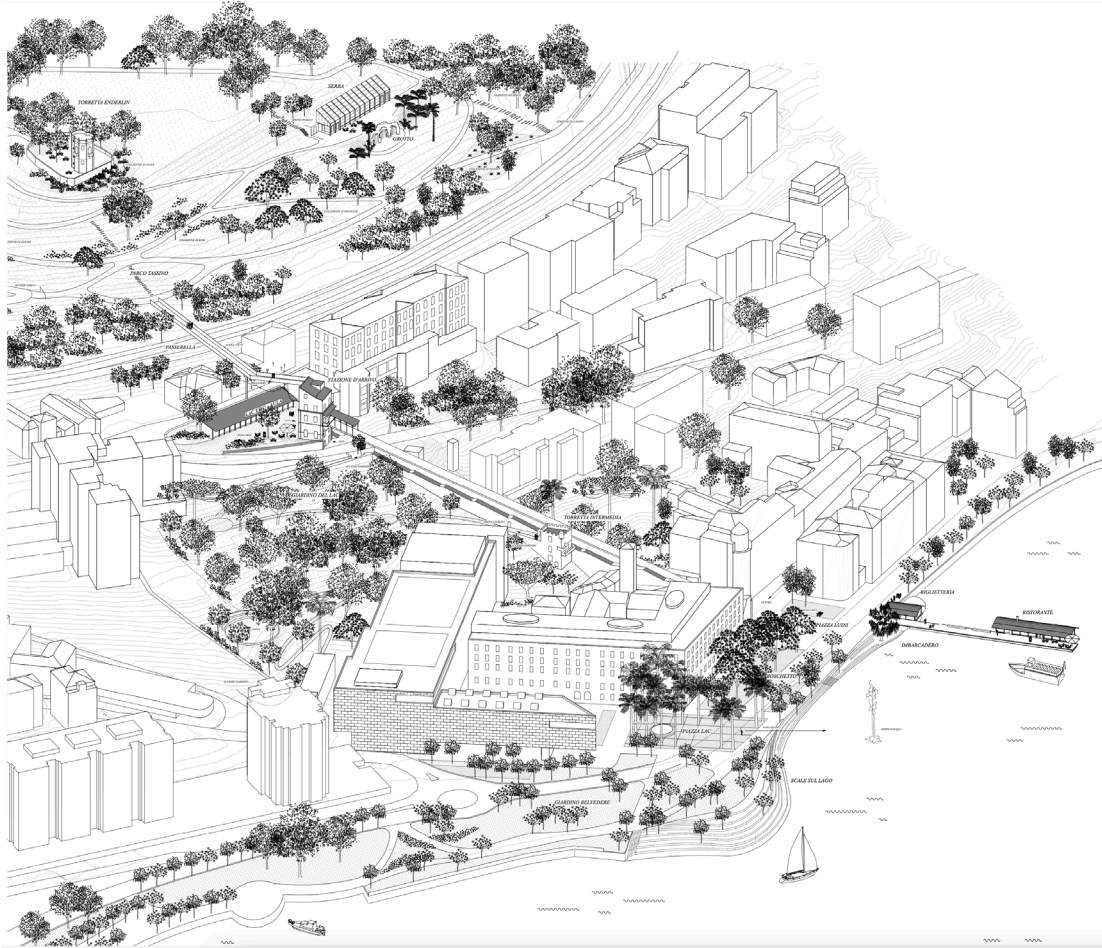
N. 04 BELLE ÉPOQUE

1' Rango 1' Premio per SM2, SM3

**Team: Stadler Zlokapa GmbH, Berchtold.Lenzin
Basel GmbH, Schnetzer Puskas Ingenieure**

Architetto 1 (capofila) Stadler Zlokapa GmbH, Basel
 Collaboratori: Magdalena Stadler, Srdjan Zlokapa, Eugenia Zucchello
 Ingegnere civile 1 SCHNETZER PUSKAS INGENIEURE AG,
 Basel Collaboratori: Kevin Rahner, Gianluca Mari
 Architetto paesaggista 1 Berchtold.Lenzin Basel GmbH,
 Basel Collaboratori: Nadine Jost, Miriam Langel, Maximilian Uttenweiler, Caroline Weibel, Katrin Siebert, Irene Diez Prieto, Iris Lenzin, Christian Lenzin Francesca Kamber
 (Consulente Locale e Traduzioni) Martin Gubler (Consulente Botanica), Isabel Blaser (Consulente Botanica)

BELLE ÉPOQUE



Facciata sud Terrazza d'arrivo
1:200





BELLE ÉPOQUE



Grazie per l'attenzione

Città di Lugano
Spazi Pubblici