

13 luglio 2023



Messaggio Municipale

**Richiesta di un credito di costruzione di
2,7 milioni di franchi per l'adozione di nuove
zone con moderazione di velocità 30/20 km/h**

Città di Lugano

Linee Guida cantonali

Concezione dello spazio stradale all'interno delle località

Dimensionamento, moderazione, arredo e segnaletica

Gennaio 2017

A.5

La precedenza ai veicoli: modello upi 50/30 e zone 30

L'Ordinanza concernente le zone con limite di velocità massimo di 30 km/h e le zone d'incontro fissa le basi legali per la realizzazione delle zone 30 e zone d'incontro.

Su questa base l'upl (ufficio prevenzione infortuni) ha sviluppato un concetto generale d'intervento e di gestione del traffico all'interno delle località inteso a promuovere una coesistenza in sicurezza dei diversi vettori di mobilità e utenti, come pure un'elevata qualità di vita nei quartieri a carattere residenziale: il "modello upi 50/30".

Questa scheda illustra dapprima tale modello e in seguito il concetto di zona 30.

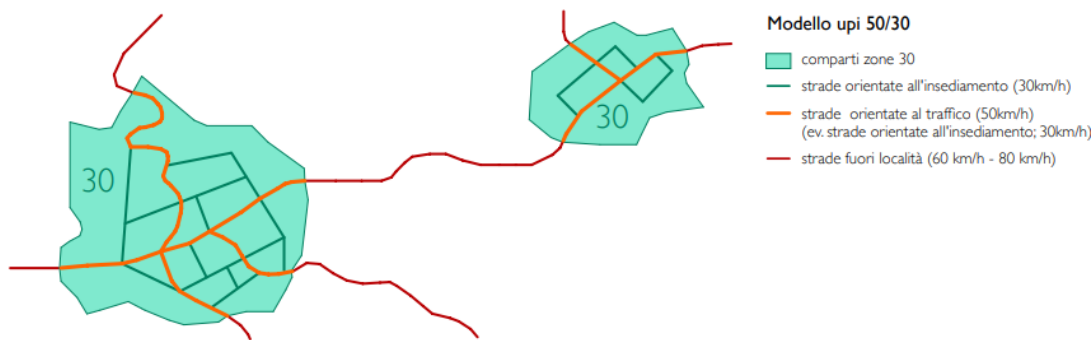
Modello upi 50/30

Dal punto di vista della prevenzione degli incidenti, della sicurezza e della riqualificazione generale degli spazi pubblici, il modello upi 50/30 regola in modo ideale le velocità di circolazione nell'abitato, distinguendo tra strade orientate al traffico e strade orientate all'insediamento.

Sulle strade orientate al traffico si deve poter circolare a 50 km/h (limite generale di velocità). La sicurezza degli utenti della strada più deboli deve però essere garantita mediante adeguate misure di sistemazione e di moderazione in sicurezza (passaggi pedonali sicuri, marciapiedi, corsie ciclabili).

Le strade orientate all'insediamento sono destinate all'introduzione di zone 30 e all'uso misto dello spazio stradale.

Versione: 01/2017 AS 1



Basi di progetto

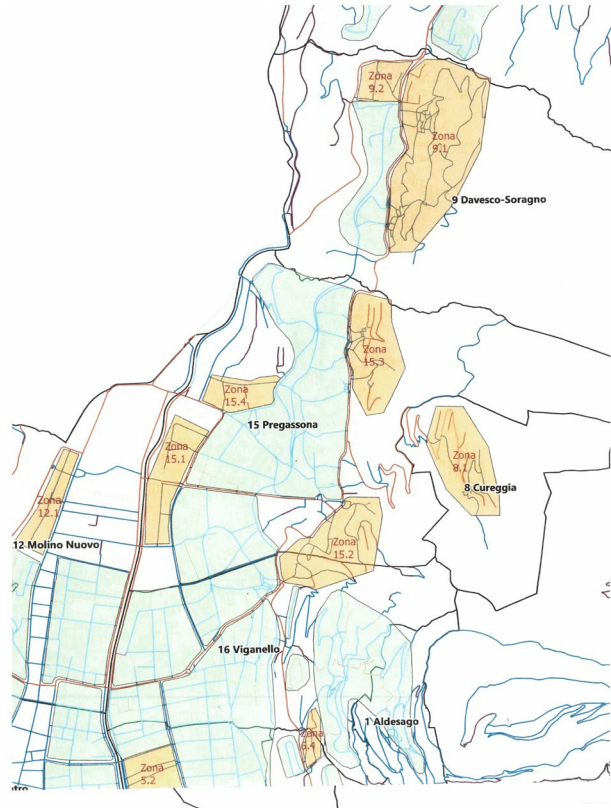
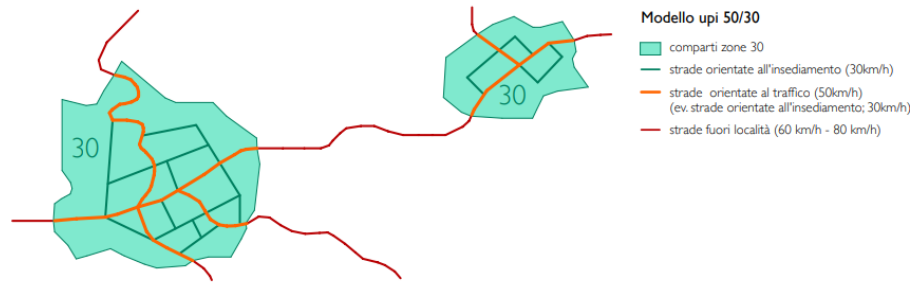
→ «**Concezione dello spazio stradale all'interno delle località**»

L'impostazione base è coerente con le **linee guida cantonali «Concezione dello spazio stradale all'interno delle località»**, che definiscono il principio di attrattività, vivibilità e sicurezza delle **strade orientate all'insediamento**

→ **Modello UPI 50/30**

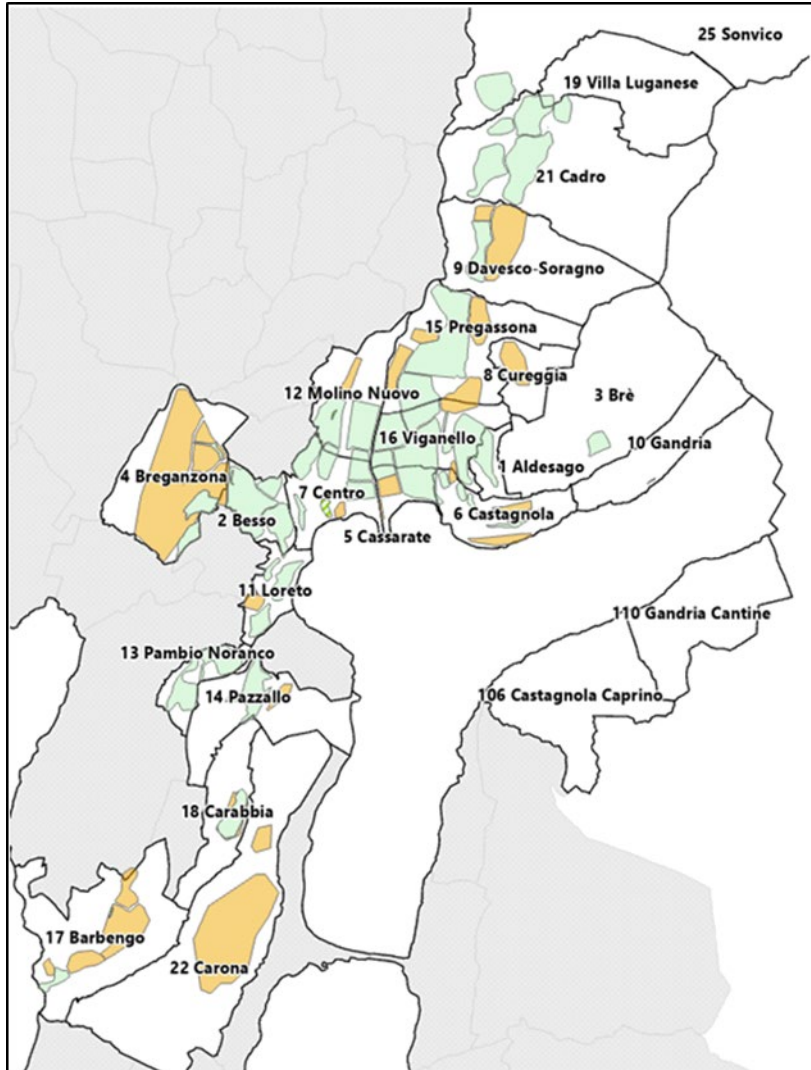
il modello UPI 50/30 regola in modo ideale le velocità di circolazione nell'abitato, distinguendo tra strade orientate al traffico e strade orientate all'insediamento.

- Sulle strade orientate al traffico si **deve** poter circolare a 50 km/h
- Le strade orientate all'insediamento sono destinate all'**introduzione di zone 30** e all'uso misto dello spazio stradale



Confronto tra modello UPI 50/30 e MM Alcuni esempi

- Strade arancioni:
strade principali o di isolato (PR)
- Strade verdi:
strade di servizio (PR)

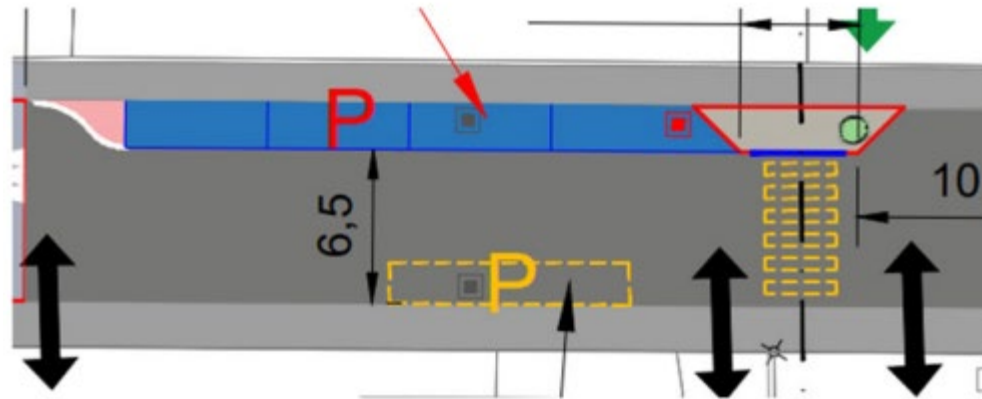


Situazione esistente

- Strade moderate 71 km (36% di 197km totali)
- Totem 153 pezzi

Situazione prospettata

- Strade moderate 109 km (55% di 197km totali)
 - **+38 km aggiunte**



Provvedimenti base

- Creazione di dossi in favore dell'attraversamento pedonale
- Restringimenti alternati di carreggiata mediante paletti/vasi
- Restringimento unilaterale
- Nuovi posteggi (oppure creazione di isole verdi) e invito sicuro all'attraversamento
- Innalzamento di carreggiata
- Ridistribuzione e ottimizzazione posizione posteggi
- Segnaletica verticale e orizzontale (limite di velocità 30 km/h, precedenza da destra agli incroci)
- Porte di accesso alla zona, con segnaletica e demarcazione

Preventivo

Tabella ricapitolativa	
Aggiornamento zone esistenti	fr. 50'000.00
Sostituzione totem	fr. 900'000.00
Introduzione nuove zone	fr. 1'340'000.00
Necessità d'intervento immediate non prevedibili (10% circa)	fr. 410'000.00
TOTALE	fr. 2'700'000.00



Grazie per l'attenzione

Città di Lugano