



ADEGUAMENTO ALLA LST

ATTI PER ESAME PRELIMINARE

**PZ1
PIANO DELLE ZONE**

Destinazioni d'uso **Risoluzione Municipale del 7 maggio 2020**

Scala 1: 2'000

PER IL MUNICIPIO
Il Sindaco: Il Segretario:

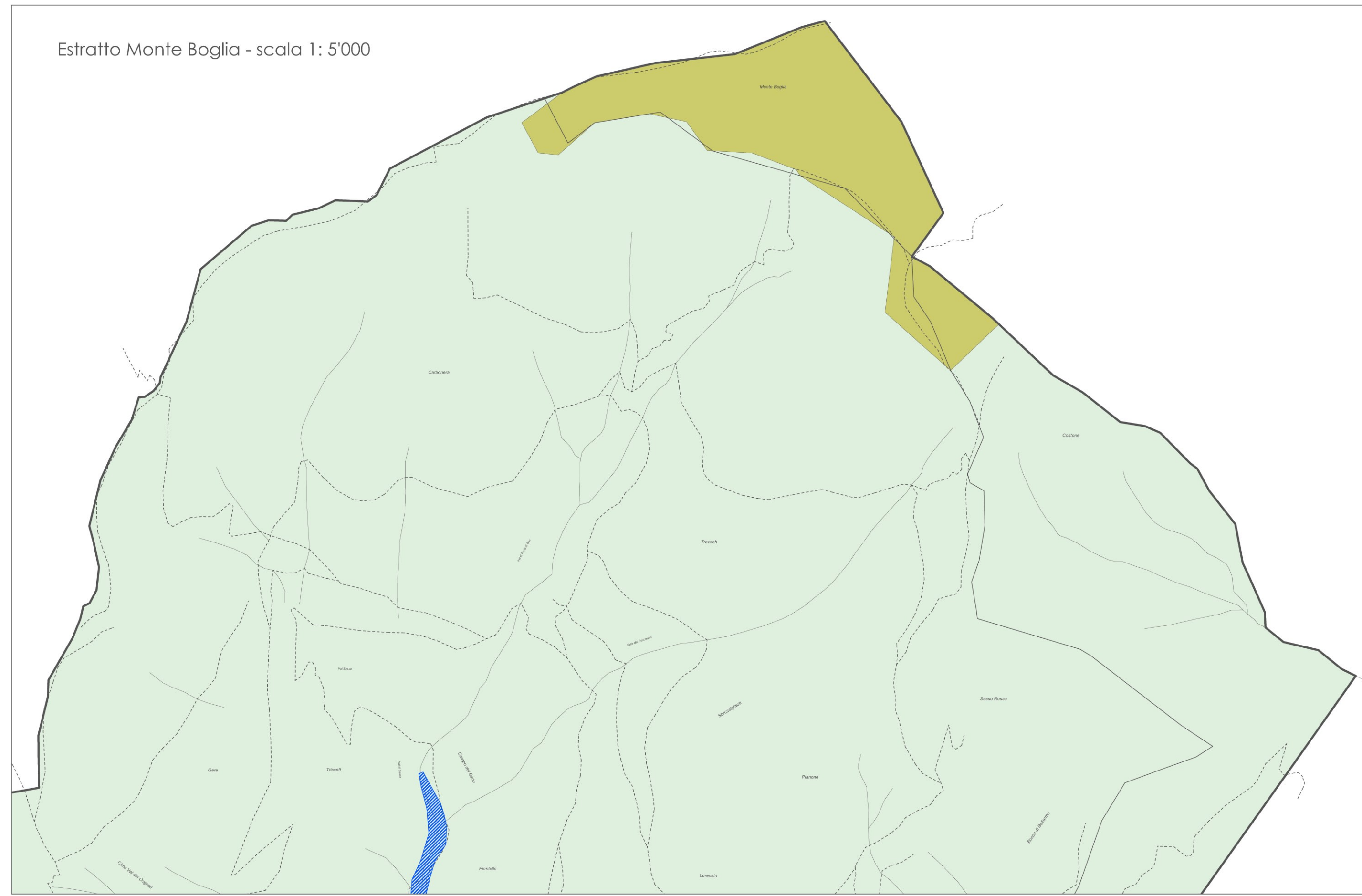
Av. M. Bonardi R. Bregi

Marzo 2020

PLANIDEA SA | URBANISTICA | AMBIENTE | SPAZIO PUBBLICO
Via Compagna 22, CH - 4952 Conchate
+41 (0)91 220 28 20. info@planidea.ch, www.planidea.ch

**PLAN
IDEA**

Estratto Monte Boglia - scala 1: 5'000



ZONA PER L'ABITAZIONE

Zona per l'abitazione

- RP zona residenziale Ai Piani
- RSV zona residenziale speciale Vetta Brè
- R2 zona residenziale R2
- R2a zona residenziale R2a
- R2b zona residenziale R2b
- R3 zona residenziale R3

Zona di conservazione del nucleo

- NC1 nucleo di Brè
- NC2 nucleo di Aldesago

ZONA PER IL LAVORO

Zona per la produzione di servizi non intensiva

- ZTA zona turistico-alberghiera Vetta Brè

STRUMENTI PIANIFICATORI PARTICOLARI

Piano particolareggiato

- PPA promozione degli esercizi alberghieri

Piano di quartiere

- PQ1 piano di quartiere località Vetta Brè
- PQ2 piano di quartiere località Ai Piani

ZONA PER SCOPI PUBBLICI

- AP zona per scopi pubblici

ZONA DEGLI SPAZI LIBERI

- zona degli spazi liberi esclusiva
- zona degli spazi liberi sovrapposta

ZONA AGRICOLA

Zona agricola estensiva

- AG altri terreni idonei all'agricoltura

ZONA FORESTALE

- zona forestale
- limite forestale accertato a contatto con le zone edificabili

ZONA DI PROTEZIONE

Zona di protezione delle acque di superficie

- corso d'acqua

ALTRI VINCOLI E ZONE

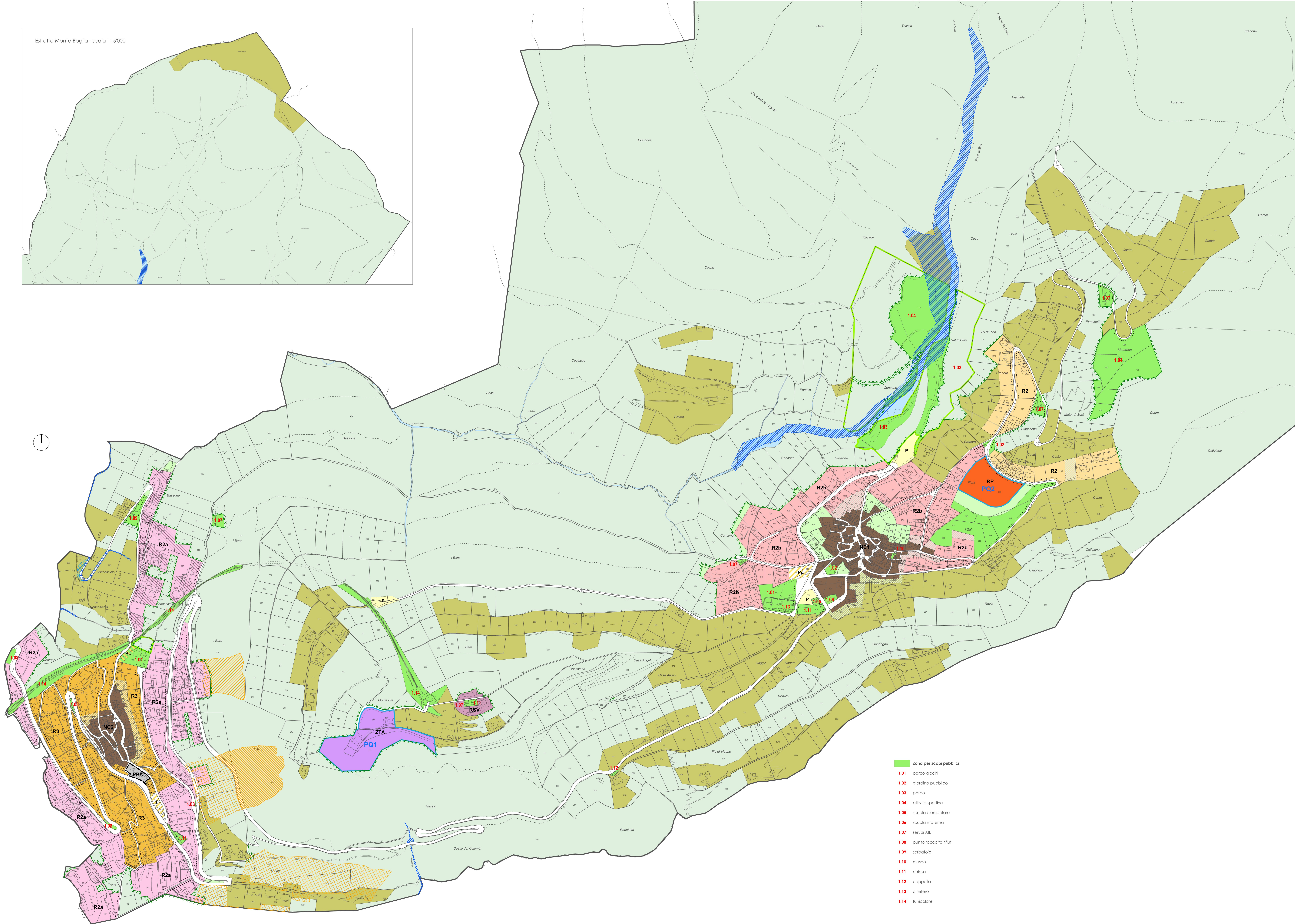
- linea di arretamento

COMPARTO CON DISPOSIZIONE PARTICOLARE

- DP1 comparto con disposizione particolare

PIANO DI URBANIZZAZIONE

- rete delle vie di comunicazione
- P posteggio all'aperto
- Pc posteggio coperto



Zona per scopi pubblici

- 1.01 parco giochi
- 1.02 giardino pubblico
- 1.03 parco
- 1.04 attività sportive
- 1.05 scuola elementare
- 1.06 scuola materna
- 1.07 servizi AIL
- 1.08 punto raccolta rifiuti
- 1.09 serbatoio
- 1.10 museo
- 1.11 chiesa
- 1.12 cappella
- 1.13 cimitero
- 1.14 turistico